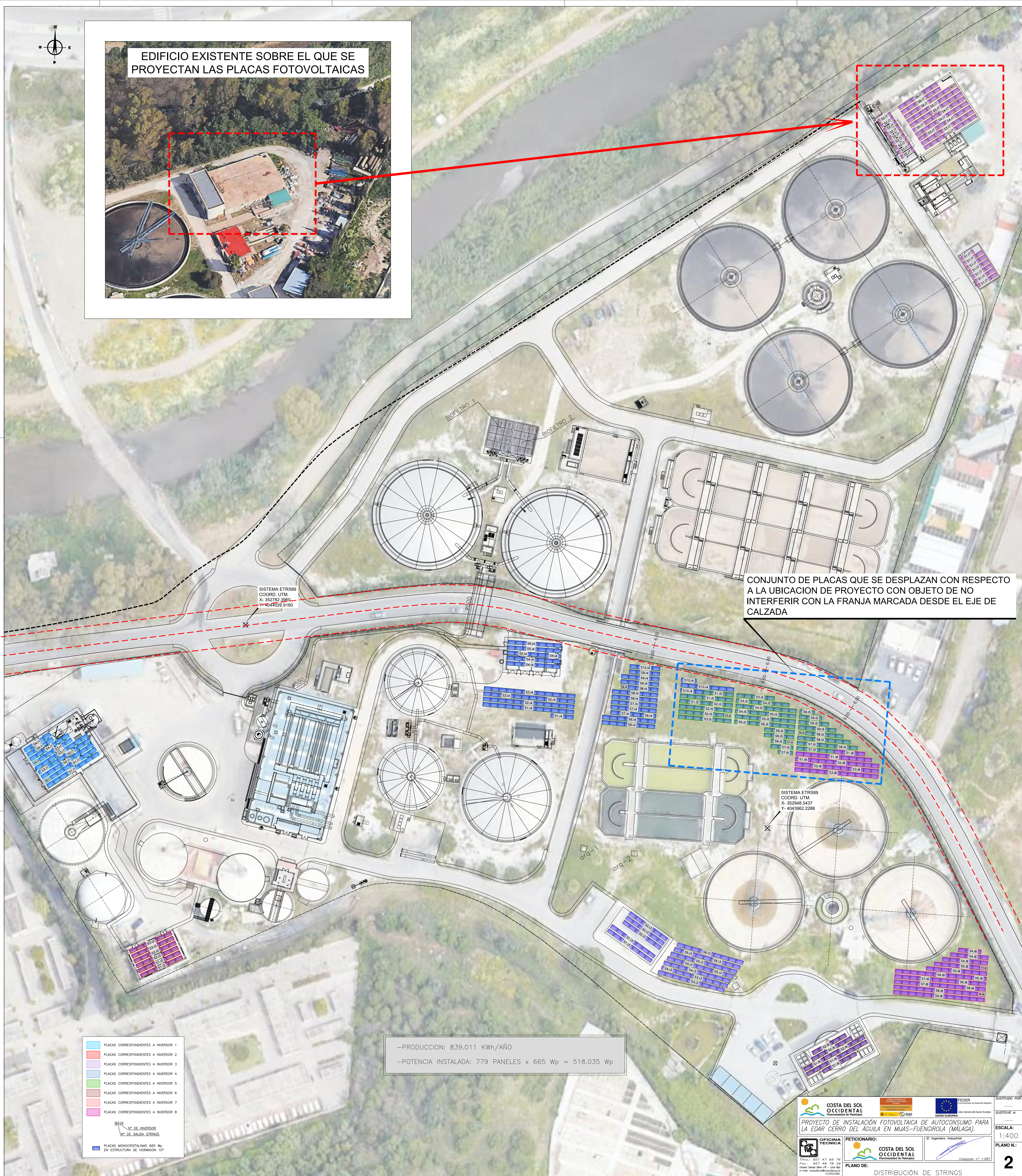


EDIFICIO EXISTENTE SOBRE EL QUE SE PROYECTAN LAS PLACAS FOTOVOLTAICAS



CONJUNTO DE PLACAS QUE SE DESPLAZAN CON RESPECTO A LA UBICACION DE PROYECTO CON OBJETO DE NO INTERFERIR CON LA FRANJA MARCADA DESDE EL EJE DE CALZADA

SISTEMA ETRS89
COORD. UTM.
X- 352762.3080
Y- 404426.9160

SISTEMA ETRS89
COORD. UTM.
X- 352948.5437
Y- 4043962.2288

-PRODUCCION: 839.011 kWh/AÑO
-POTENCIA INSTALADA: 779 PANELES x 665 Wp = 518.035 Wp

- PLACAS CORRESPONDIENTES A INVERSOR 1
 - PLACAS CORRESPONDIENTES A INVERSOR 2
 - PLACAS CORRESPONDIENTES A INVERSOR 3
 - PLACAS CORRESPONDIENTES A INVERSOR 4
 - PLACAS CORRESPONDIENTES A INVERSOR 5
 - PLACAS CORRESPONDIENTES A INVERSOR 6
 - PLACAS CORRESPONDIENTES A INVERSOR 7
 - PLACAS CORRESPONDIENTES A INVERSOR 8
- S111 N° DE INVERSOR
 W DE SALIDA STRING
- PLACAS MONOCRISTALINAS 665 Wp
 EN ESTRUCTURA DE HORMIGÓN 10"

COSTA DEL SOL OCCIDENTAL
 Mancomunidad de Plantación

FEDER
 Fondo Europeo de Desarrollo Regional
 UNIÓN EUROPEA
 Una manera de hacer Europa

PROYECTO DE INSTALACIÓN FOTOVOLTAICA DE AUTOCONSUMO PARA LA EDAR CERRO DEL ÁGUILA EN MUJAS-FUENGIROLA (MÁLAGA).

OFICINA TÉCNICA
 COSTA DEL SOL OCCIDENTAL Mancomunidad de Plantación

PETICIONARIO:
 COSTA DEL SOL OCCIDENTAL Mancomunidad de Plantación

PLANO DE:
 DISTRIBUCIÓN DE STRINGS

Tlfno.: 957 47 69 76
 Fax: 957 48 78 59
 C/Gran Suda-Nova s/n - Las Bó
 e-mail: contacto@costadelso.com

SOSTRIBIDO POR:
 SOSTRIBIDO A:
 ESCALA: 1:400
 PLANO N.: **2**