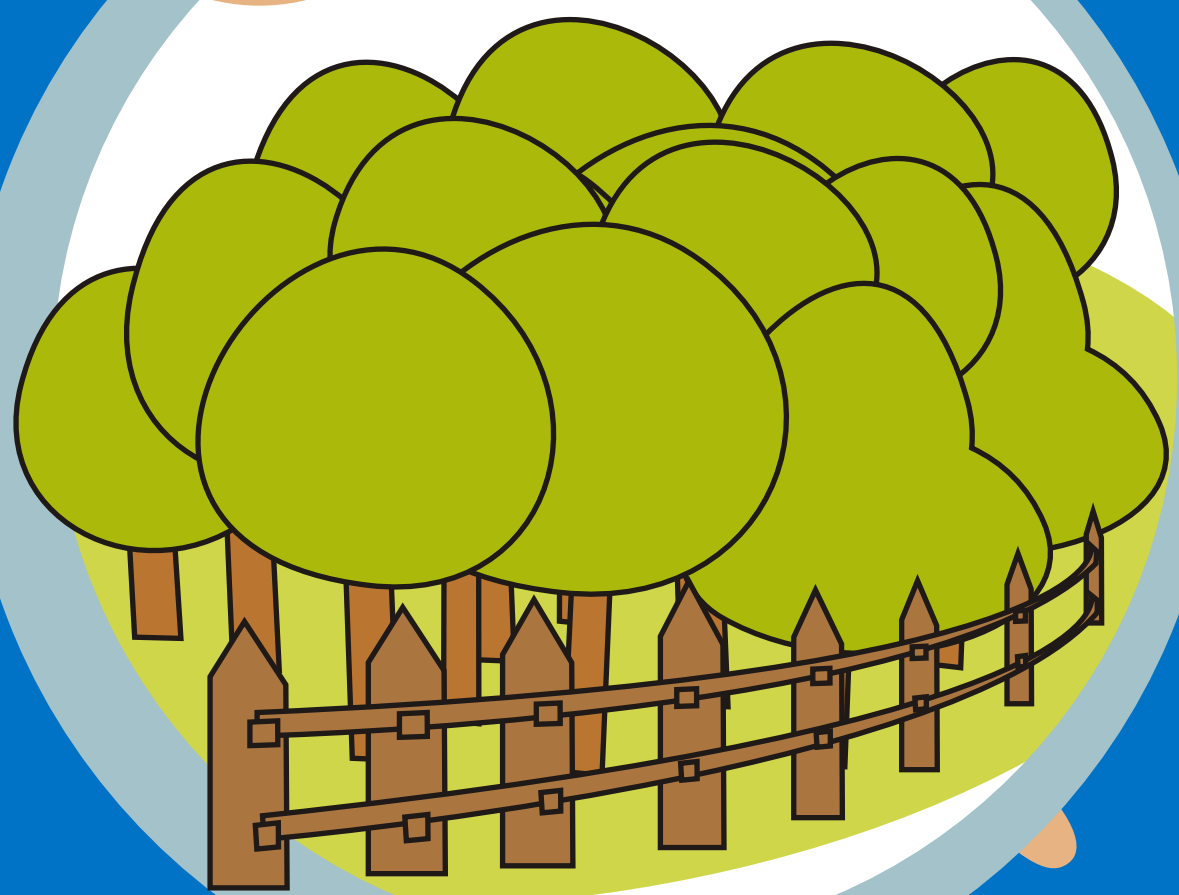




# Tu papel es reciclar

Sigue la pista al Papel

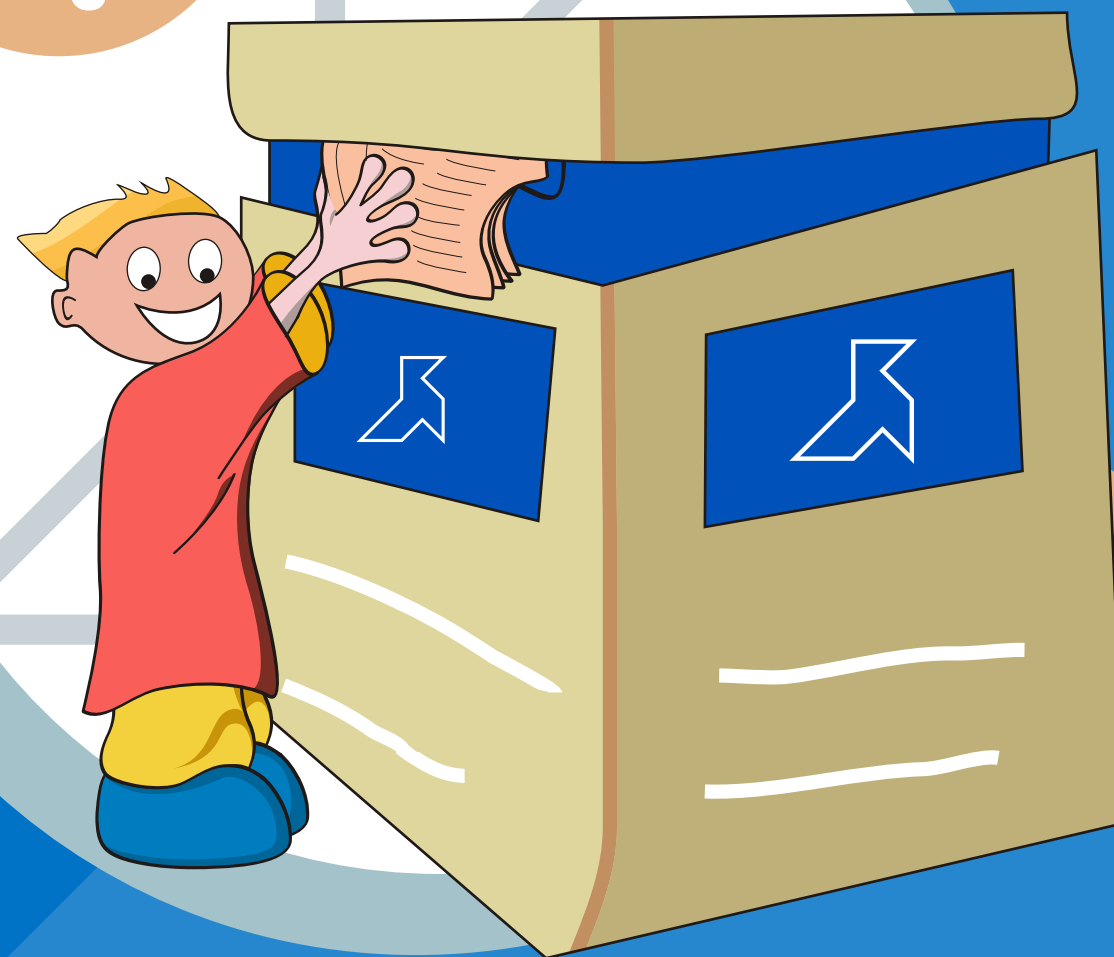
1



## 1. La Plantación Forestal:

Para hacer el papel se usa madera de pino y de eucalipto, que se cultiva en plantaciones forestales. Estas plantaciones absorben mucho CO<sub>2</sub> y ayudan a que la superficie arbolada crezca y a que los bosques naturales se conserven. Las plantaciones se hacen en tierras que los ganaderos y los agricultores ya no utilizan. Así se crean puestos de trabajo y se consigue que en esos lugares el campo no quede abandonado.

4



## 2. La Fábrica de Papel:

El papel se fabrica con fibras de celulosa. Las fibras de celulosa, procedentes de la madera, del papel recuperado o de una mezcla de ambos, se depositan sobre una cinta conducida por rodillos. Las fibras van formando una lámina húmeda. Después se extrae el resto del agua con presión y calor y se da el acabado final al papel.

2



## 4. Tu Contenedor Azul:

El Papel usado no es basura. El papel, cuando ya lo hemos usado, se puede reciclar. Se envía otra vez a la fábrica para convertirlo en papel nuevo. Para reciclar el papel necesitamos tu colaboración: deposita tu papel y tu cartón usado en las ecopapeleras de tu clase o en los contenedores azules de tu calle. Con el reciclaje se aprovecha al máximo un recurso natural como la fibra de celulosa y además se reducen los vertederos y las emisiones de gases que producen.

3



## 3. El Papel y Cartón:

Las fábricas papeleras convierten las fibras de celulosa recicladas y/o vírgenes en papel, con el que luego se hacen muchísimos productos: libros, periódicos, cajas de cartón... Los productos papeleros son naturales y reciclables y se fabrican con máquinas de alta tecnología, cada vez más respetuosas con el medio ambiente.